

FUENTE DE ALIMENTACIÓN
SOLUCIÓN DE PROBLEMAS / GARANTIA

HECHO EN CHINA

SOLUCIÓN DE PROBLEMAS

Si la Fuente de Alimentación no funciona correctamente, consulte la siguiente lista de verificación:

1. Compruebe que el cable de CA esté conectado correctamente a la corriente eléctrica y a la fuente de alimentación.
2. Asegúrese de que haya corriente y funcione correctamente el tomacorriente donde este enchufado el equipo.
3. Asegúrese de que el interruptor ON/OFF del panel posterior de la fuente de alimentación esté en la posición "ON" (encendido).
4. Compruebe y asegúrese que todos los conectores del Motherboard y de los periféricos se encuentren bien conectados.
5. Compruebe que el botón de Encendido de su gabinete de PC esté conectado en el Motherboard y funcione correctamente.

Si todavía tiene dificultades para que la Fuente de Alimentación funcione correctamente, visite www.lnz.com.ar para obtener asistencia técnica.

GARANTIA

La garantía de **LNZ** cubre las Fuentes de Alimentación de la serie SX durante un período de 12 meses a partir de la fecha de compra contra defectos de sus materiales.

Durante el período de garantía, **LNZ** mantiene la opción de reparar o reemplazar con piezas de igual o similar rendimiento, siempre que:

- El producto se devuelve al punto de compra, con su correspondiente factura comercial incluida.
- El producto fue utilizado correctamente de acuerdo con los propósitos del fabricante.
- El producto no se ha dañado debido a los actos de la naturaleza, tales como terremotos, inundaciones o incendios.
- La cubierta del producto nunca se retiró y la etiqueta de la garantía no se rompió.

Los términos de garantía pueden variar entre diferentes regiones geográficas. Consulte siempre con el Importador en su país.

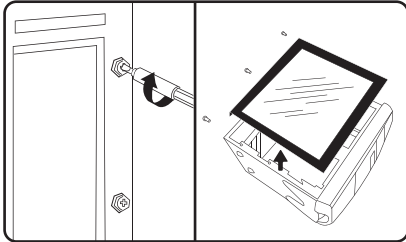
Por favor visite nuestra página web www.lnz.com.ar para más detalles.

LNZ ha hecho todos los esfuerzos para asegurar la exactitud de toda la información proporcionada. **LNZ** no asume ninguna responsabilidad, expresa o implícita, por cualquier daño(s) que puedan ocurrir en los componentes de su sistema informático como resultado de cualquier error u omisión durante la instalación o remoción de la fuente de alimentación o debido a algún defecto o falla del producto.

LNZ no asume ninguna responsabilidad, expresa o implícita, por el uso indebido de este producto o daño(s) causado(s) por el uso de este producto en otros dispositivos que no sean una computadora personal.

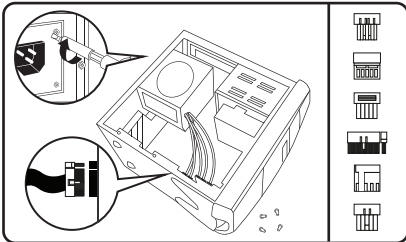
FUENTE DE ALIMENTACIÓN MANUAL / GUIA DE INSTALACIÓN

HECHO EN CHINA



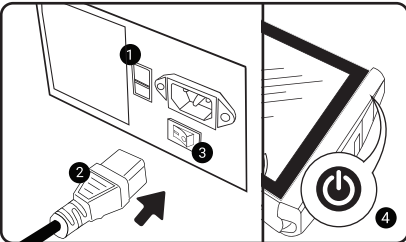
1

Abrir el panel lateral del Gabinete de PC en donde vaya a instalar la Fuente de Alimentación, quitando sus dos tornillos de sujeción. Para esta tarea puede llegar a necesitar un destornillador dependiendo del modelo de gabinete.



2

Coloque la Fuente de Alimentación en el lugar correspondiente de su gabinete, y sujétela firmemente al chasis con 4 tornillos. Conecte cada uno de los conectores de la fuente al hardware correspondiente (MB 20+4pin, 12V pin, Conectores SATA, Molex y FDD).



3

1 – Antes de encender el equipo, chequee el Switch 115/230V y seleccione el voltaje correcto según su país.
2 – Conecte el Cable de Power incluido en el producto, en el conector hembra de la Fuente de Alimentación y enchúfelo a la corriente eléctrica.
3 – Chequee que el Switch ON/OFF de la Fuente de Alimentación se encuentre en la posición de encendido (ON)
4 – Encienda su computadora desde el botón de Power de su Gabinete.

ADVERTENCIA! INFORMACIÓN IMPORTANTE DE SEGURIDAD

- NUNCA, bajo ninguna circunstancia, abra la Fuente de Alimentación. Dentro de la misma se trabaja con Alta tensión. LA GARANTÍA ES NULA una vez que se retira la cubierta.
- NO inserte ningún objeto en la parrilla del ventilador ni en el área de ventilación de la fuente de alimentación.
- NO coloque ningún objeto delante del ventilador o del área de ventilación de la fuente de alimentación que pueda obstruir o restringir el flujo de aire.
- UTILICE SÓLO los cables suministrados con la fuente de alimentación. No agregue derivadores ni extensiones que puedan dañar su equipo.
- Mantenga la fuente de alimentación en un lugar seco, lejos de la humedad.
- La fuente de alimentación es para la integración en un sistema informático y no para uso externo o al aire libre.